



GOOD ACTION グッドアクション! 花火当日に向けて計画的な行動を 名物花火の打上げ時刻が決定しました

このたび、今年の長岡まつり大花火大会の名物花火の打上げ時刻が決定しました。最終打上げ時刻を例年より15分繰り下げるとともに、復興祈願花火フェニックスなどの打上げ時刻も変更します。

長岡花火財団は、一人ひとりのマナーと地域のことを考えた行動をグッドアクション!として広め、長岡花火を未来へ繋いでいくためのさまざまな取り組み「NAGAOKA HANABI GOOD ACTION! PROJECT」を展開しています。新幹線指定席の事前購入などが始まる前に、名物花火の打上げ時刻を早期に発表することで、観覧席から長岡駅までの移動時間などを踏まえた、乗り遅れないプランの作成にご活用いただき、一生の思い出をつくっていただくことを願い、例年より3週間早い発表です。

つきましては、下記のとおり概要をお知らせしますので、旅行計画の作成にお役立てください。

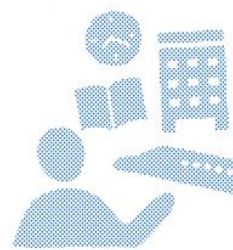
名物花火打上げ時刻

打上順	打上げ時刻	8月2日(日)	8月3日(月)	[参考] 昨年度 打上げ時刻
	19:20	10号3発(白菊)	10号3発(白菊)	19:20
8	19:45	天地人花火	花火「この空の花」	19:45
14	20:00	超大型ワイドスターメイン	超大型ワイドスターメイン	20:00
19	20:15	花火「故郷はひとつ」	HOPE TO THE FUTURE～未来へ～	20:50
24 ・ 25	20:30	ナイアガラ 正三尺玉(5号・7号・10号・30号の4段打ち)	ナイアガラ 正三尺玉3連発	20:30
29	20:40	超大型ミラクルスターメイン	超大型ミラクルスターメイン	20:40
31	20:45	復興祈願花火フェニックス	復興祈願花火フェニックス	20:15
35	21:00	正三尺玉	正三尺玉・スターメイン	21:00
40	21:25	米百俵花火・尺玉100連発	米百俵花火・尺玉100連発	21:10

※当日の進行状況等により変更が生じる可能性があります



しっかり計画する



交通手段、席の場所、プログラムなど、調べておくと安心です。 →



(1) JR 東日本からのご案内

- ・長岡花火大会当日は、長岡駅および周辺が大変混雑します。会場への往復は、時間に余裕をもってご利用ください。
- ・スムーズなご利用のため、「お帰りのきっぷ」は事前にご用意ください。Suicaや「タッチでGO! 新幹線」をご利用の場合は、十分なチャージをお済ませください。
- ・混雑により駅構内では携帯電話がつながりにくくなる場合があります。「新幹線eチケットサービス」をご利用のお客さまは、事前に乗車券の紐づけをお済ませください。
- ・花火会場から長岡駅間の移動および駅入場には時間を要する場合があります。列車をご利用のお客さまは早めのご移動をお願いします。なお、混雑状況により入場制限を行う場合があります。発車直前のご来駅ではご乗車いただけないことがあります。
- ・東京方面の最終上越新幹線は、長岡駅 22 時 29 分発です。

「花火大会開催に伴う臨時列車のお知らせ」



https://www.jreast.co.jp/press/2026/niigata/20260605_ni01.pdf

「JR 東日本 時刻表」



<https://timetables.jreast.co.jp/>

(2) 参考情報：公式駐車場予約サイト（チケットパス）

- ・会場周辺は大変混雑いたします
大渋滞を回避するため、時間に余裕をもってご移動ください。
- ・公式駐車場は「完全事前予約制」です
予約なしでの駐車は一切できません。お車でお越しの際は、必ず事前に「チケットパス」または「軒先パーキング」で駐車場を確保してください。
- ・入庫には駐車チケットが必要です
会場周辺のコンビニは大変混雑いたします、スムーズな入庫のため、事前に駐車チケットを印刷してご来場ください。
- ・各駐車場は、当日の指定時間内のみ利用可能です
周辺住民の皆様へのご迷惑となりますので、日を跨ぐ駐車、夜間のアイドリング、予約時間外の滞留は固く禁止いたします。



【公式駐車場】



【民間協力駐車場】



【軒先パーキング】

<お客様お問合せ電話番号>

大花火大会に関すること 一般財団法人長岡花火財団 TEL：0570-00-8283（ナビダイヤル）
JR時刻表に関すること JR東日本お問合せセンター TEL：050-2016-1600